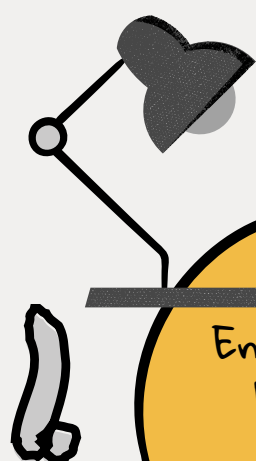


Cellule formation- Pôle Hedera



En chemin vers
l'INCLUSION

Sous forme d'ateliers, les sensibilisations permettent de questionner, de découvrir des savoir dire et savoir être pour le groupe classe

Venir à la rencontre de vos équipes éducatives afin de parler de l'inclusion, de postures balises favorisant la différenciation.

2

Philosophie de la différenciation

3

Accompagner les questionnements

Vous proposer des moments pour guider les équipes dans leurs questionnements par rapport à des situations défis. Sous différentes formes à décider ensemble.

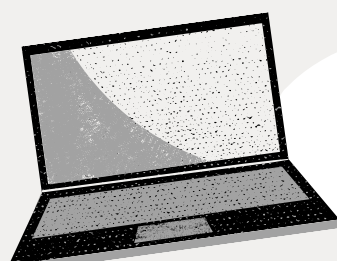
Nous sommes en construction... Nous souhaitons pouvoir créer, expérimenter avec vous et tenterons de partir de vos besoins, votre réalité de terrain en fonction de vos demandes

4

Répondre à des demandes spécifiques

Prêts ?

N'hésitez pas à nous contacter via la personne AR de votre école



NOS outils balises

Métacognition, psychoéducation, enseignement explicite, neurosciences, co-enseignement.....