

A destination des élèves

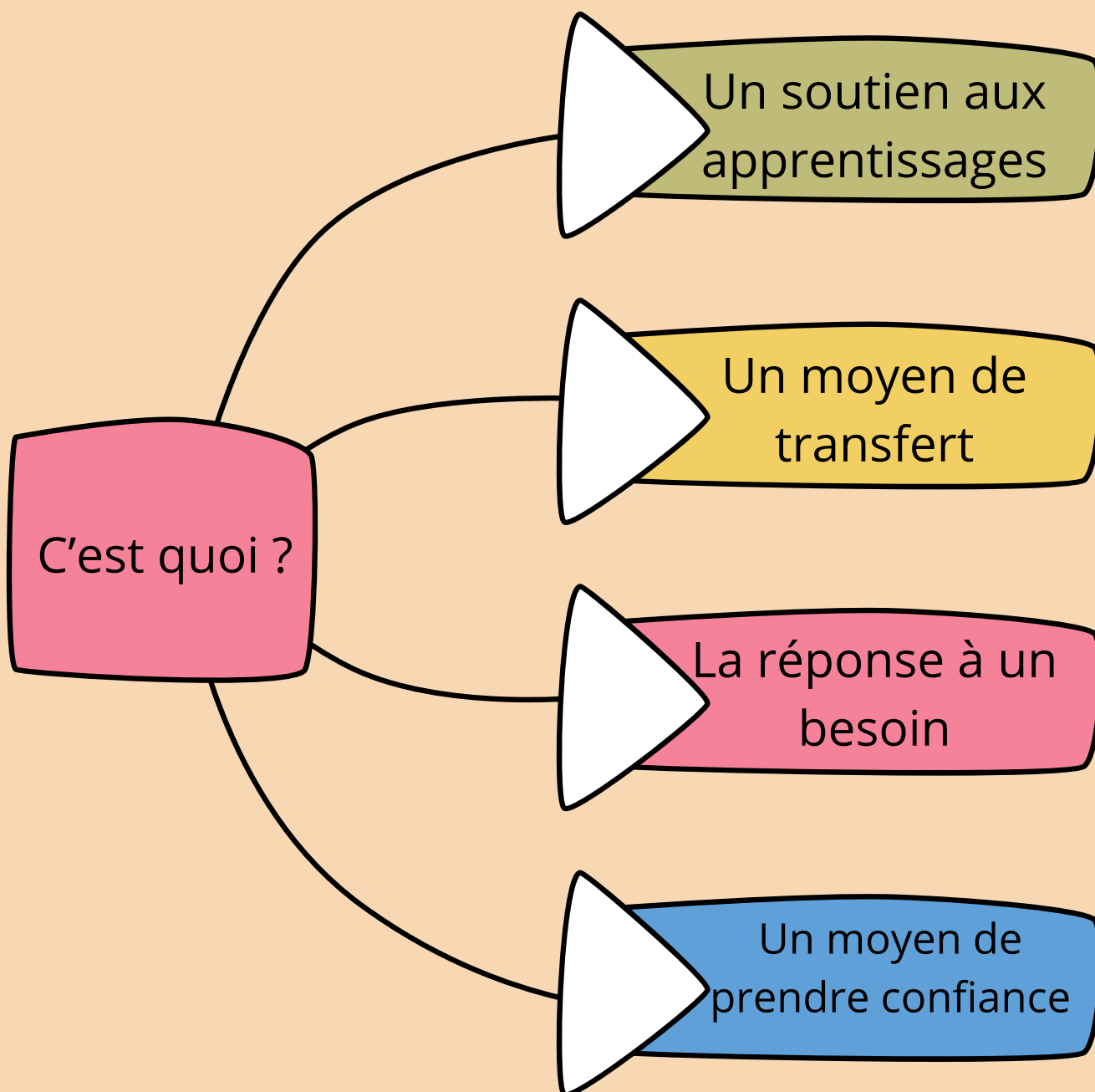


# BOITE À OUTILS

Pôle Hedera

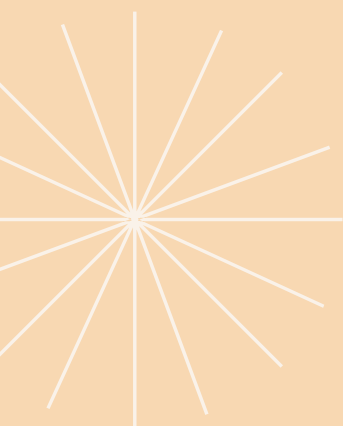


# Les outils



**Objectif de la boîte:** permettre aux enseignants d'expérimenter des outils avec leurs élèves en se basant sur des difficultés observées et les besoins qui en découlent.

Si un enseignant teste un outil et qu'il souhaite l'intégrer de manière durable dans une classe, il pourra l'acheter (via sa direction, les parents ou par lui-même) et/ou le fabriquer. Ceci afin de permettre à d'autres enseignants de tester les outils présents dans cette boîte.



## La boîte contient :

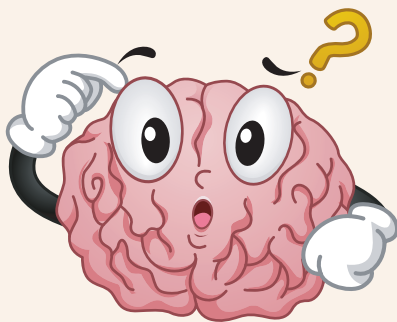
1 latte de lecture	1
1 casque anti-bruit	2
1 thamographe	3
1 time-timer	4
1 tangle	5
1 coussin Dynair	6
1 chambre à air	7
1 tétra-aide	8
1 fiche "comment réaliser une fiche procédure"	9
3 abaques vierges (unité simple - carré - cube)	10
1 porte-clé "carré de multiplication/division jusque 500"	11
1 dépliant "l'artichaut"	12
1 infographie "la méthode Champions"	13
1 pictogramme "main levée + stop"	14
1 pictogramme "rester assis"	15
1 pictogramme "n'avoir que l'essentiel sur son banc"	16
3 languettes "limiter le nombre d'interventions"	17

# SOMMAIRE

# 1. LATTE DE LECTURE

## A quoi ça sert ?

- Soutenir la lecture
- Éviter de sauter des lignes
- Focaliser l'attention



## Comment pourrais-je l'utiliser ?

L'élève pose la latte de lecture de manière à ce que la ligne droite tracée dessus longe le ligne de texte qu'il est en train de lire. Il descend la latte au fur et à mesure de sa lecture.

## Où m'en procurer ?

Site "Hoptoys" => Règles de lecture colorées

et/ou

En fabriquer soi-même (procédure sur internet - écrire "fabriquer des règles de lecture")



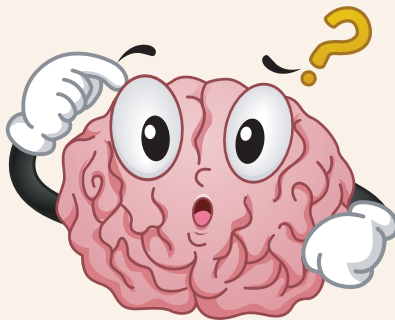
Environ 1,50€



## 2. CASQUE ANTI-BRUIT

### A quoi ça sert ?

- Favoriser la concentration
- Limiter les distracteurs sonores



### Comment pourrais-je l'utiliser ?

L'élève utilise le casque lorsqu'il est amené à travailler seul (travail autonome ou évaluation).

**Attention:** assurez-vous que l'élève ait bien accès aux informations que vous donnez oralement s'il porte son casque ou des bouchons d'oreille.

### Où m'en procurer ?

Site "Hoptoys" => Casque antibruit adulte - 33 dB

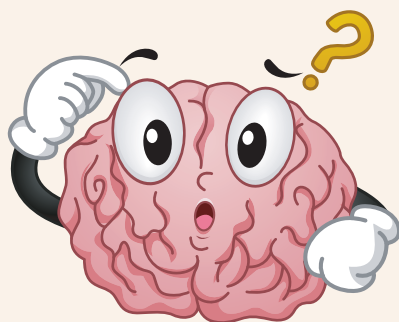
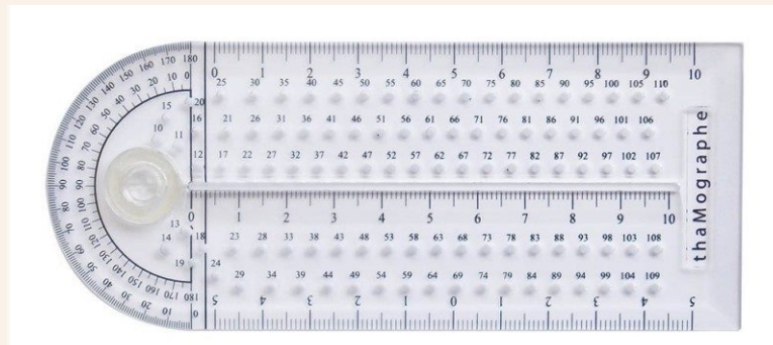


Environ 40€

# 3. THAMOGRAPHE

## A quoi ça sert ?

- Mesurer et tracer
- Remplacer le compas (sans pointe)
- Remplacer la latte
- Remplacer l'équerre
- Remplacer le rapporteur



## Comment pourrais-je l'utiliser ?

Je vous invite à consulter des vidéos sur Youtube pour en comprendre le fonctionnement.

## Où m'en procurer ?

Site "Hoptoys" => Thamographe

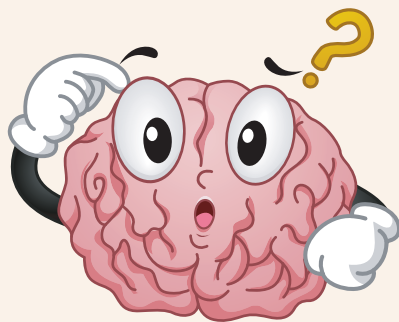


Environ 5€

# 4. TIME-TIMER

## A quoi ça sert ?

- Gérer le temps
- Visualiser le temps restant
- Aide à la planification



## Comment pourrais-je l'utiliser ?

Le modèle proposé ci-dessus est aimanté ce qui permet de le fixer sur le tableau.

Vous pouvez le démarrer en début de cours pour toute la durée de celui-ci ou lorsque vous proposez une activité délimitée dans le temps.

## Où m'en procurer ?

Site "Hoptoys" => Time Timer grand nouveau modèle

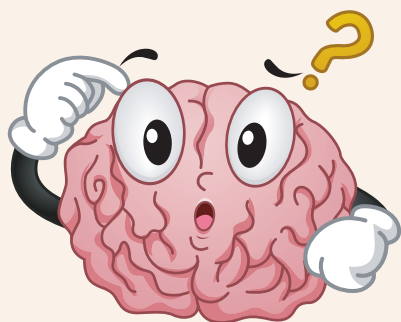


Environ 60€

# 5. TANGLE

## A quoi ça sert ?

- Limiter l'hyperactivité
- Favoriser la concentration
- Se mobiliser, éviter de chipoter à tout
- Manipuler un objet silencieusement
- Soulager le stress



## Comment pourrais-je l'utiliser ?

L'élève possède son propre tangle.

Il est important de cadrer son utilisation en fonction de votre élève (ex: utilisation uniquement durant les moments d'attente ou dès qu'il ressent le besoin de chipoter).

## Où m'en procurer ?

Site "Amazon" => MEISHANG Lot de 5 jouets à enrouler - Pour soulager le stress

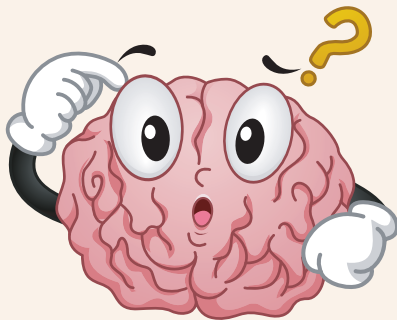


Environ 2€

# 6. COUSSIN DYNNAIR

## A quoi ça sert ?

- Limiter l'hyperactivité
- Favoriser la concentration
- Se mobiliser, éviter de trop gigoter



## Comment pourrais-je l'utiliser ?

L'élève dispose le coussin sur sa chaise.

Il peut ainsi se balancer calmement .

## Où m'en procurer ?

Site "Hoptoys" => Coussin Dynnair premium ado - Home



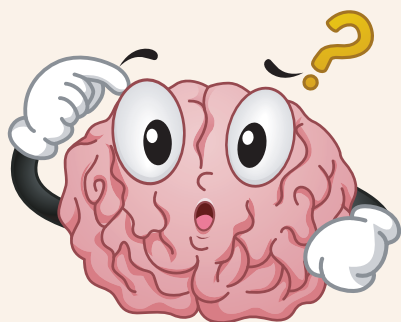
Environ 55€

---

# 7. CHAMBRE À AIR

## A quoi ça sert ?

- Limiter l'hyperactivité
- Favoriser la concentration
- Se mobiliser, éviter de trop gigoter



## Comment pourrais-je l'utiliser ?

L'élève peut poser ses pieds sur la chambre à air quand il sent qu'il a besoin de bouger.

## Où m'en procurer ?

"Decathlon"  
ou  
ASBL "Les débrouillard" Ottignies

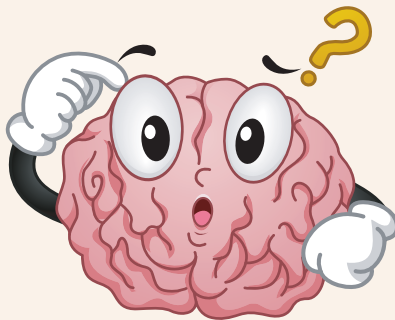


Gratuit

# 8. TÉTRA-AIDE

## A quoi ça sert ?

- Identifier le besoin d'aide des élèves
- Prioriser l'aide apportée aux élèves
- Déstigmatiser
- Permettre à l'élève timide de se manifester en cas d'incompréhension



## Comment pourrais-je l'utiliser ?

Les élèves disposent le tétra-aide sur le banc et mettent une pointe vers le haut en fonction de la situation dans laquelle ils se trouvent

- tout va bien,
- à l'aide
- question non urgente,
- j'aide ou je suis aidé(e).

Ainsi, l'enseignant passe entre les bancs et répond aux besoins des élèves.

## Où m'en procurer ?

En fabriquer soi-même : photocopie sur feuille semi-cartonnée A3 + collage

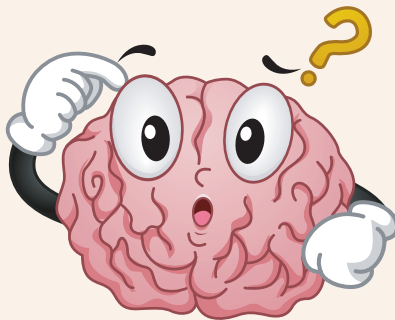
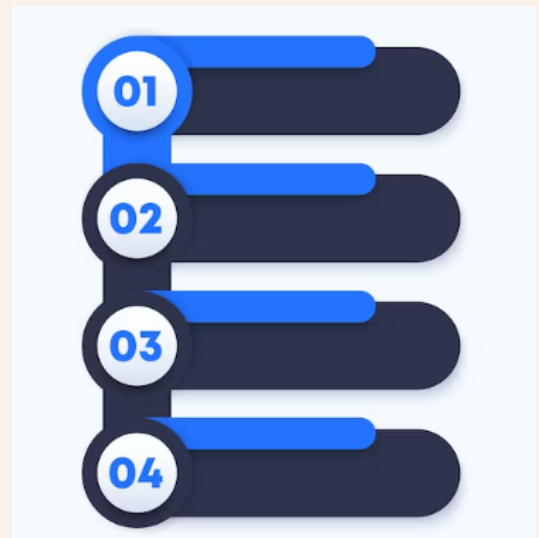


Gratuit

# 9. RÉALISER UNE FICHE PROCÉDURE

## A quoi ça sert ?

- Réaliser des exercices en suivant des étapes
- Prendre conscience du chemin mental (métacognition)
- Automatiser une tâche petit à petit
- Soulager la mémoire de travail



## Comment pourrais-je l'utiliser ?

Suivre les étapes pour réaliser une fiche procédure.

L'idéal est de la construire en classe avec les élèves et/ou qu'ils puissent la personnaliser avec leurs propres mots et schémas de pensée (linéaire, schématique, clé dichotomique,...)

## Où m'en procurer ?

En fabriquer soi-même



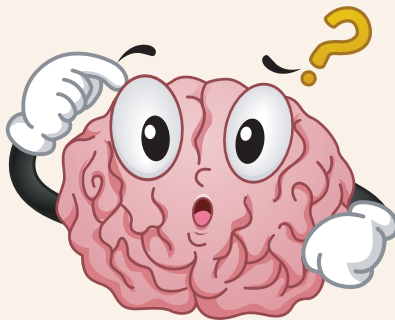
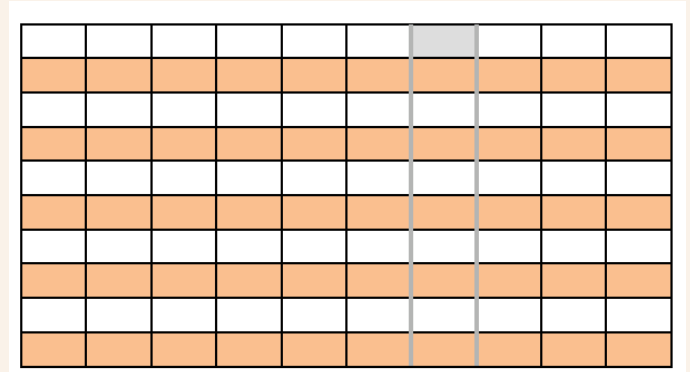
Gratuit



# 10. ABAQUES VIERGES (unités simple, carré, cube)

## A quoi ça sert ?

- Utiliser un support pour soutenir la pensée
- Gagner du temps



## Comment pourrais-je l'utiliser ?

Les abaqes sont plastifiées et l'élève écrit dessus avec un woodie ou un marqueur effaçable.

Il inscrit lui-même les unités dans le haut du tableau.

## Où m'en procurer ?

En fabriquer soi-même : photocopie + plastification

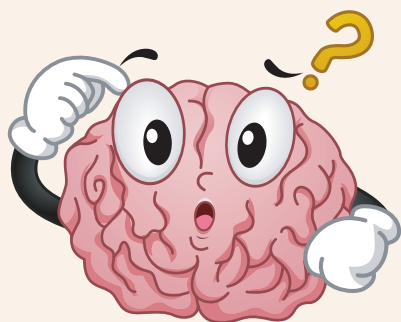
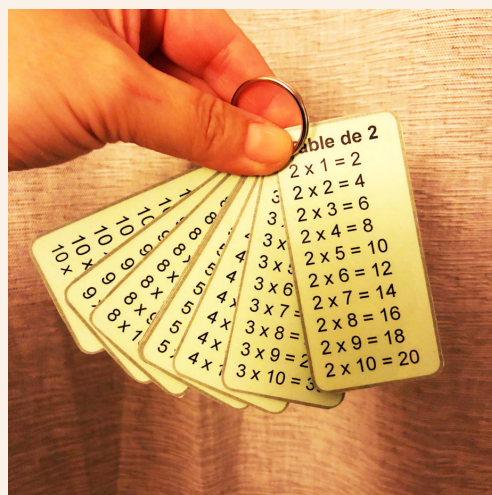


Gratuit

# 11. PORTE-CLÉ (multiplication/division jusqu'à 500)

## A quoi ça sert ?

- Calculer
- Trouver des multiples et diviseurs



## Comment pourrais-je l'utiliser ?

L'élève possède son porte clé et il peut l'utiliser dès que le calcul mental n'est pas la compétence ciblée.

Grâce à cet outil, il peut multiplier et diviser. Il doit donc en maîtriser l'utilisation pour que cet outil soit efficace.

## Où m'en procurer ?

En fabriquer soi-même : : photocopie + plastification + mise sur porte-clé

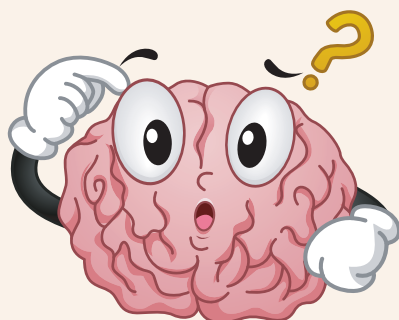


Gratuit

# 12. L'ARTICHAUT

## A quoi ça sert ?

- Corriger des productions écrites de façon autonome
- Revoir des règles orthographiques et grammaticales



## Comment pourrais-je l'utiliser ?

L'élève place son outil sur son banc comme un séparateur et s'y réfère pour se corriger.

Il peut également être utilisé pour revoir des règles en classe.

## Où m'en procurer ?

En fabriquer soi-même : photocopie A3 + plastification + cran pour pliage



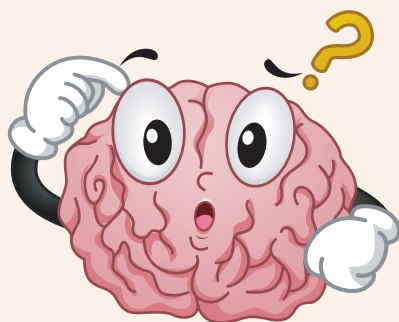
Gratuit

# 13. MÉTHODE CHAMPIONS

## A quoi ça sert ?

- Corriger des productions écrites de façon autonome
- Revoir des règles orthographiques et grammaticales

Ma grille de relecture	
<b>C</b>	<b>Conjugaison</b> : Erreur ou oubli d'accord du verbe avec le sujet Ex : ils dansent
<b>H</b>	<b>Homophone</b> : Mots qui s'écrivent pareil Ex : a/à, son/sont/et/est, on/ont, ou/ou, me/mes/ma/à, ce/à, ces/c'est/à, cet/celle
<b>A</b>	<b>Accord</b> : Erreur ou oubli d'accord Ex : les petit canard sont jaune
<b>M</b>	<b>Majuscule</b> : Mets la majuscule Ex : ouane, Jules
<b>P</b>	<b>Ponctuation</b> : Erreur ou oubli de la ponctuation Ex : . ? ! , ;
<b>I</b>	<b>Illisible</b> : Recopie le mot car on n'arrive pas à le lire
<b>O</b>	<b>Orthographe</b> : Mots mal écrit Ex : chât au lieu de châ <u>u</u>
<b>N</b>	<b>Non présent</b> : il manque un mot, ajoute-le. Ex : Je pars à piscin <u>e</u>
<b>S</b>	<b>Son</b> : Confusion de son Ex : varce au lieu de jarce



## Comment pourrais-je l'utiliser ?

L'élève utilise l'outil pour corriger ses productions.

Il peut être intéressant de l'inciter à consulter des outils comme un Bescherelle pour vérifier la conjugaison, un dictionnaire pour l'orthographe, un référentiel pour la ponctuation,...

## Où m'en procurer ?

En fabriquer soi-même : photocopie + plastification

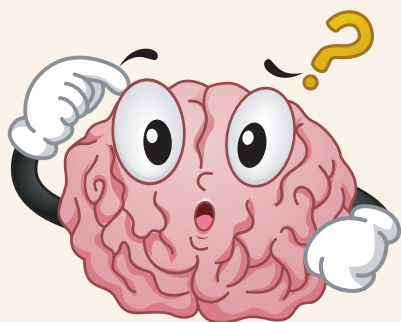


Gratuit

# 14. PICTO “MAIN LEVÉE”

## A quoi ça sert ?

- Rappeler le cadre
- Inciter un comportement social
- Permettre de gérer le manque d'inhibition d'un élève.



## Comment pourrais-je l'utiliser ?

Placer le pictogramme sur le banc de l'élève de manière à lui rappeler qu'on attend de lui qu'il lève la main et attende d'être interrogé avant de s'exprimer.

Lorsqu'il met bien en application le comportement, le féliciter. Lorsque ce n'est pas le cas, pointer le pictogramme ou rappeler vos attentes.

## Où m'en procurer ?

En fabriquer soi-même : photocopie + plastification

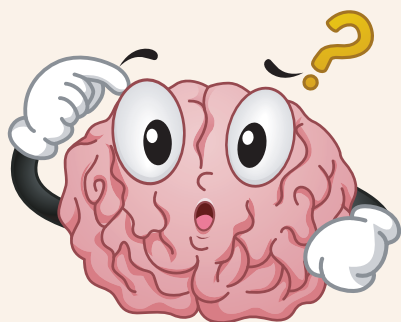


Gratuit

# 15. PICTO “RESTER ASSIS”

## A quoi ça sert ?

- Rappeler le cadre
- Inciter un comportement social
- Permettre de gérer le manque d'inhibition d'un élève.



## Comment pourrais-je l'utiliser ?

Placer le pictogramme sur le banc de l'élève de manière à lui rappeler qu'on attend de lui qu'il ne se lève pas sans en avoir demandé l'autorisation au préalable.

Lorsqu'il met bien en application le comportement, le féliciter. Lorsque ce n'est pas le cas, pointer le pictogramme ou rappeler vos attentes.

## Où m'en procurer ?

En fabriquer soi-même : photocopie + plastification

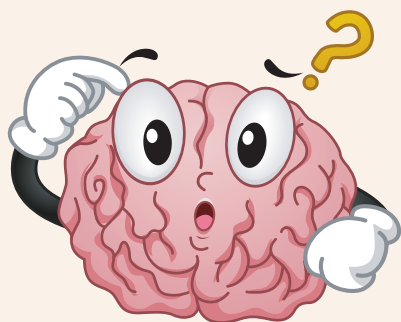


Gratuit

# 16. PICTO “ESSENTIEL SUR LE BANC”

## A quoi ça sert ?

- Rappeler le cadre
- Inciter un comportement social
- Permettre de gérer le manque d'inhibition d'un élève.



## Comment pourrais-je l'utiliser ?

Placer le pictogramme sur le banc de l'élève de manière à lui rappeler qu'on attend de lui qu'il n'ait que l'essentiel sur son banc, uniquement ce dont il a besoin pour réaliser la tâche en cours.

Lorsqu'il met bien en application le comportement, le féliciter. Lorsque ce n'est pas le cas, pointer le pictogramme ou rappeler vos attentes.

## Où m'en procurer ?

En fabriquer soi-même : photocopie + plastification

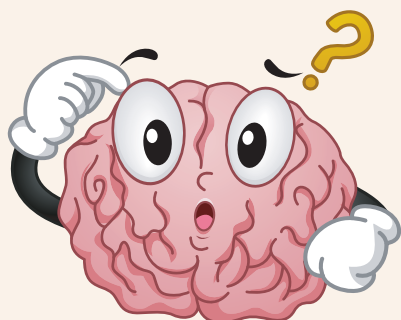
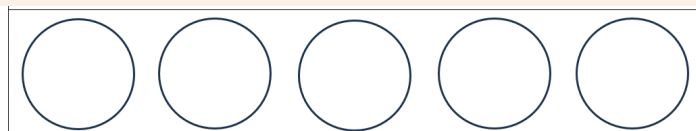


Gratuit

# 17. LANGUETTE DE GESTION DE L'IMPULSIVITÉ

## A quoi ça sert ?

- Rappeler le cadre
- Permettre de gérer le manque d'inhibition d'un élève.
- Permettre à l'élève de prendre conscience d'un comportement défavorable



## Comment pourrais-je l'utiliser ?

Placer la languette sur le banc de l'élève de manière à lui rappeler qu'on attend de lui qu'il intervienne maximum 5 fois durant le cours.

Lorsqu'il intervient, une croix est inscrite dans un rond au marqueur effaçable (par vous ou l'élève lui-même). Le but étant qu'il ne dépasse pas les 5.

Lorsqu'il met bien en application le comportement, le féliciter. Lorsque ce n'est pas le cas, explicitez que vous souhaitez observer une amélioration au prochain cours.

Cet outil peut être décliné de nombreuses manières.

## Où m'en procurer ?

En fabriquer soi-même : photocopie + plastification



Gratuit











**Cette liste est non exhaustive.**

**Si vous avez d'autres idées et/ou des expériences à nous partager, n'hésitez pas à nous contacter.**

**[hedera.jeanbosco@acis-group.org](mailto:hedera.jeanbosco@acis-group.org)**